

## DES NOUVELLES DES TRAVAUX

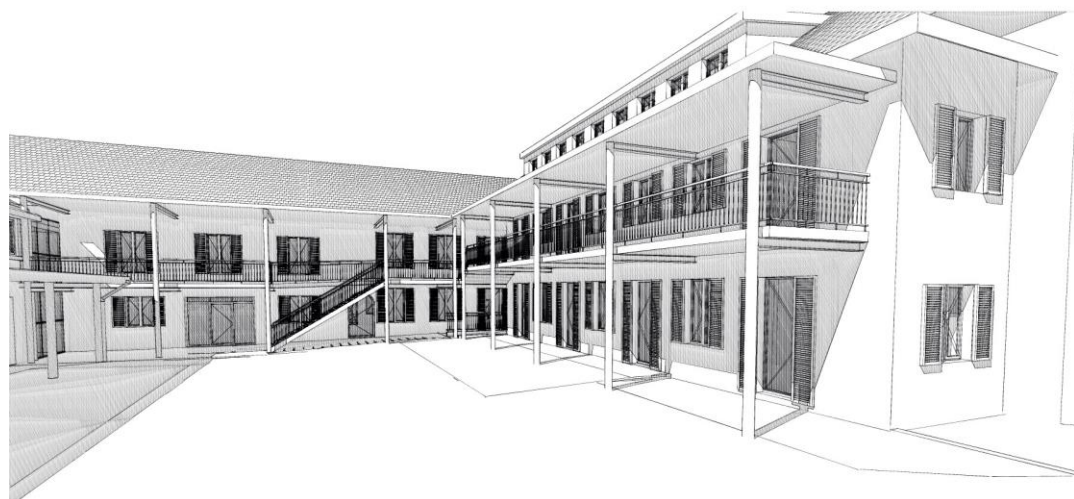
- Les travaux de démolition et de renforcement du bâtiment avancent selon le planning



- Une représentation indicative du bâtiment à la fin des travaux est transmise ci-dessous pour permettre à chacun d'appréhender le chantier et sa cible. Bien que ces visuels ne soient qu'illustratifs à ce stade, ils montrent la répartition des volumes et de la circulation des personnes dans le respect des normes imposées.



- Concernant les personnes handicapées, la philosophie de l'école est que tous les niveaux s'adaptent aux handicapés et non les personnes porteuses d'un handicap qui doivent s'adapter aux classes.

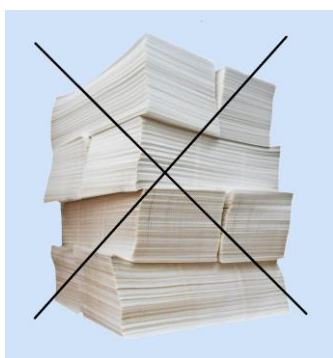


## VIE DE L'ECOLE

### ■ Efforts pour la protection de l'environnement

La facturation de la scolarité est maintenant dématérialisée permettant des économies de papier et aussi d'impression et de manutention.

En outre, l'audit de la photocopieuse et la plus grande utilisation des tableaux et rétroprojecteurs ont permis d'économiser 10 000 photocopies, soit un arbre!



Un grand merci à tous ceux qui ont mis en place ces changements.

### Comme toujours...

**Nous sommes à la recherche d'aide ! Si vous êtes prêts à vous investir ou si vous souhaitez avoir plus de détails sur nos activités, prenez contact avec nous !**