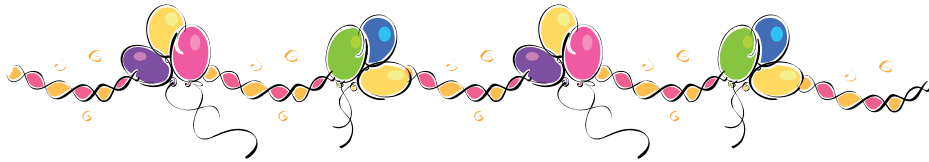




PROGRAMME DE LA KERMESSE



9h30 - 12h00 : **INSTALLATION** des stands de jeux, des petits lots, de la tombola, des tables, des bancs, des tentes, de la cuisine et de la buvette.



DECORATION de l'école par la "Compagnie des Frontaliers"

15h00 : **OUVERTURE DES PORTES**

CAISSE (*entrée portail*) vous pouvez y retirer outre vos souscriptions, les billets des repas du soir ainsi que les tickets de jeux.

A noter : Les boissons, salades, gâteaux, glaces et livres sont à régler directement aux stands en charge de ces activités.

BUFFET FROID (*cantine*) merci d'y déposer vos plats préparés. Dès l'ouverture, vous pourrez y acheter salades, gâteaux et glaces, à payer directement sur place.

A noter : Ce buffet sera temporairement fermé pendant le spectacle des enfants.

STAND DE JEUX (*cour de foot*) 13 stands vous attendent pour tous les âges : la pêche à la ligne, le tiercé, le chapeau de l'âne, le jeu de massacre, la poule pondeuse, le circuit électrique, la planche à savon, la pieuvre, équilibre-ballon, la roue de la chance, le château à trou, les pistolets à eau et le circuit de billes.

A noter : Les jeux se terminent et sont démontés à 18h00 pour le spectacle des enfants.

CHATEAU GONFLABLE (*cour des maternelles*) 5 minutes par groupe de même âge.

BUVETTE (*cour de foot*) des boissons fraîches, eau, sodas, bière, vin et champagne, vous attendent à la buvette. Les boissons seront à régler directement à ce stand.

VENTE DE LIVRES (*à côté de la caisse*) des livres et bandes dessinées des Editions du Triomphe seront proposés à la vente, ainsi que le livre de cuisine compilant des recettes des familles de l'école.

15h30 - 18h00 : **DISTRIBUTION DES PETITS LOTS**

(*salle d'études*) en échange des points gagnés aux jeux, les enfants pourront choisir des lots. Ce stand sera ouvert également les lundi 16 et mardi 17 juin lors de la récréation de l'après-midi pour les enfants qui n'auront pas pu dépenser tous leurs tickets points.

16h00 - 18h00 : **DISTRIBUTION DES LOTS DE TOMBOLA**

(*salle d'études*) vous pourrez venir retirer les lots de la tombola munis des tickets gagnants. En cas d'absence le jour de la kermesse, les lots seront également disponibles les lundi 16 et mardi 17 juin lors de la récréation de l'après-midi.

18h00 : **FERMETURE DEFINITIVE DES STANDS DE JEUX**

